

## ZAŁĄCZNIK 1A. ATUTY I BARIERY LOKALIZACYJNE ISTNIEJĄCYCH STREF AKTYWNOŚCI GOSPODARCZEJ

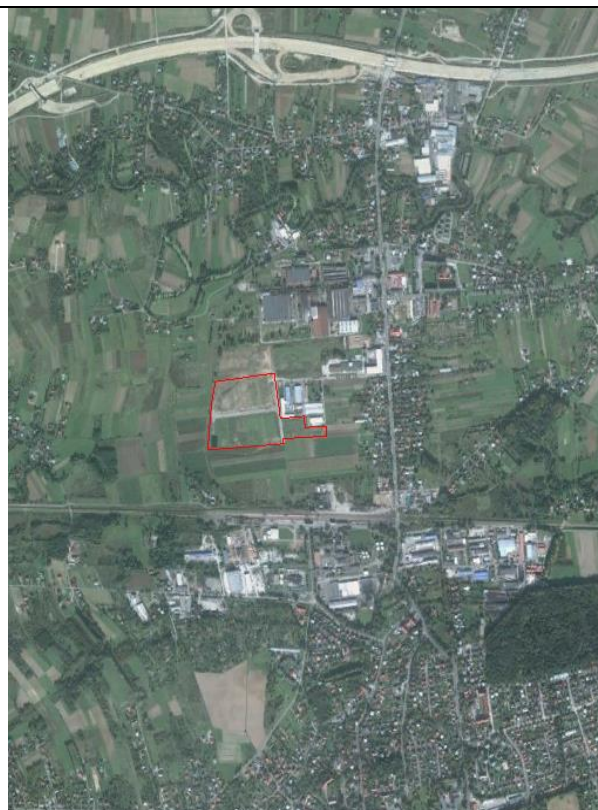
1. GMINA BOGUCHWAŁA (4,24 ha)		
Nr: działki: 1624/88, Lokalizacja: Boguchwała miasto, Status: SSE (MPZP)		
Odległość do DK/DW	550 m	+++
Odległość do kolei	2,20 km	+
Odległość do zabudowy mieszkaniowej	550 m	+
Deniwelacje	brak	+++
Kształt działki	regularny	+++
Przeszkody	brak	+++
Sąsiedztwo	brak przeszkód, działalność produkcyjna na sąsiedniej działce	++
<b>SUMA</b>		<b>16 pkt</b>
<b>TEREN O ATRAKCYJNEJ LOKALIZACJI</b>		



2. GMINA BOGUCHWAŁA (3,81 ha)		
Nr działki: 1624/87, Lokalizacja: Boguchwała miasto, Status: SSE (MPZP)		
Odległość do DK/DW	450 m	+++
Odległość do kolei	1,95 km	+
Odległość do zabudowy mieszkaniowej	300 m	-
Deniwelacje	brak	+++
Kształt działki	prostokąt	+++
Przeszkody	brak	+++
Sąsiedztwo	brak przeszkód, działalność produkcyjna na sąsiedniej działce	++
<b>SUMA</b>		<b>15 pkt</b>
<b>TEREN O ATRAKCYJNEJ LOKALIZACJI</b>		



<b>14. MIASTO ŁAŃCUT (8,78 ha)</b>		
Nr działki: 809/8, 809/9, 811/8 811/9, 809/10, 809/11, 809/13, 809/14, 809/15, 809/16, 809/18, 809/19, 855/18, 855/19, Lokalizacja: Łańcut, ul. Podzwierzyniec, Status: SSE		
Odległość do DK/DW	500 m	+++
Odległość do kolei	770 m	+++
Odległość do zabudowy mieszkaniowej	550 m	+
Deniwelacje	brak	+++
Kształt działki	nieregularny kwadrat	++
Przeszkody	brak	+++
Sąsiedztwo	brak przeszkód, działalność produkcyjna na sąsiedniej działce	++
<b>SUMA</b>		<b>17 pkt</b>
<b>TEREN O ATRAKCYJNEJ LOKALIZACJI</b>		



<b>17a. GMINA TRZEBOWNISKO (92 ha)</b>		
Nr działki: brak danych, Lokalizacja: Jasionka/Tajęcina (PPNT S1), Status: SSE		
Odległość do DK/DW	0 m	+++
Odległość do kolei	5,0 km, ale sąsiedztwo planowanej linii kolejowej do lotniska)	++
Odległość do zabudowy mieszkaniowej	500 m	+
Deniwelacje	brak	+++
Kształt działki	Nieregularny prostokąt	++
Przeszkody	małe (istniejąca zabudowa)	++
Sąsiedztwo	brak przeszkód, duża zabudowa (lotnisko)	+
<b>SUMA</b>		<b>14 pkt</b>
<b>TEREN O ATRAKCYJNEJ LOKALIZACJI</b>		





<b>17b. GMINY TRZEBOWNISKO I GŁOGÓW MAŁOPOLSKI (48 ha)</b>		
Nr działki: brak danych, Lokalizacja: Jasionka/Zaczermie/ Rudna Mała (PPNT S1-3), Status: SSE (MPZP)		
Odległość do DK/DW	50 m	+++
Odległość do kolei	2,2 km	++
Odległość do zabudowy mieszkaniowej	1,1 km	++
Deniwelacje	brak	+++
Kształt działki	regularny wydłużony	++
Przeszkody	brak	+++
Sąsiedztwo	brak przeszkód, duża zabudowa (lotnisko)	+
<b>SUMA</b>		<b>16 pkt</b>
<b>TEREN O ATRAKCYJNEJ LOKALIZACJI</b>		



<b>17c. GMINA GŁOGÓW MAŁOPOLSKI (47,7 ha)</b>		
Nr działki: brak danych, Lokalizacja: Rogoźnica/ Wola Cicha (PPNT S2), Status: SSE		
Odległość do DK/DW	100 m	+++
Odległość do kolei	300 m	+++
Odległość do zabudowy mieszkaniowej	200 m	-
Deniwelacje	brak	+++
Kształt działki	Nieregularny kwadrat	++
Przeszkody	Małe (bliskość rzeki)	++
Sąsiedztwo	Małe przeszkody, średnia zabudowa (osiedla mieszkalne)	+
<b>SUMA</b>		<b>14 pkt</b>
<b>TEREN O ATRAKCYJNEJ LOKALIZACJI</b>		



17d. GŁOGÓW MAŁOPOLSKI (ok. 60 ha)		
Nr działki: brak danych, Lokalizacja: Rudna Mała, Status: SAG		
Odległość do DK/DW	0 m	+++
Odległość do kolei	300 m i sąsiedztwo planowanej linii kolejowej do lotniska)	+++
Odległość do zabudowy mieszkaniowej	800 m	+
Deniwelacje	brak	+++
Kształt działki	regularny	+++
Przeszkody	brak	+++
Sąsiedztwo	duże zagospodarowanie	-
<b>SUMA</b>		<b>16 pkt</b>
<b>TEREN O ATRAKCYJNEJ LOKALIZACJI</b>		



31. GMINA RZESZÓW (24 ha)		
Nr działki: 5931/3, 5932/5, 5931/1, 5932/3, 5934/39, 5937/1, Lokalizacja: Rzeszów – Dworzysko, Status: SSE (MPZP)		
Odległość do DK/DW	700 m	+++
Odległość do kolei	1,4 km	+++
Odległość do zabudowy mieszkaniowej	520 m	+
Deniwelacje	brak	+++
Kształt działki	prostokątny nieregularny	++
Przeszkody	brak	+++
Sąsiedztwo	brak przeszkód	+++
<b>SUMA</b>		<b>18 pkt</b>
<b>TEREN O BARDZO ATRAKCYJNEJ LOKALIZACJI</b>		





<b>32. GMINA RZESZÓW (8,84 ha)</b>		
Nr działki: 114/2, 115/2, 144/2, 145, 146/2, 147, 148/2, 150/2, 151/2, 152/2, 153/2, 154/2, 155/2, 156/2, 157/2, 158/4, 159/2, 160/2, 163/2, 164, 165/2, 166/2, 167/2, 168/2, 170/2, 173/2, 174/2, 175/2, 180, 181, 184, 280, 285, 286, 291, 292, 299, 300, 301, 302, 303, 304, 305, 306, 307, 308, 309., Lokalizacja: Rzeszów - Ciepłownicza, Status: SSE (MPZP)		
Odległość do DK/DW	1,2 km	++
Odległość do kolei	500 m (bocznica EC Rzeszów)	+++
Odległość do zabudowy mieszkaniowej	830 m	++
Deniwelacje	brak	+++
Kształt działki	nieregularny	++
Przeszkody	brak	++
Sąsiedztwo	małe przeszkody, małe zagospodarowanie	++
<b>SUMA</b>		<b>16 pkt</b>
<b>TEREN O ATRAKCYJNEJ LOKALIZACJI</b>		



<b>39. GMINA RZESZÓW (1,2 ha)</b>		
Nr działki: brak danych, Lokalizacja: ul. Hetmańska, Status: SSE (MPZP)		
Odległość do DK/DW	150 m	+++
Odległość do kolei	100 m (bocznica do zakładów WZK-PZL Rzeszów)	+++
Odległość do zabudowy mieszkaniowej	50 m	-
Deniwelacje	brak	+++
Kształt działki	regularny prostokąt	+++
Przeszkody	brak	+++
Sąsiedztwo	zakłady PZL, zabudowa miejska	+
<b>SUMA</b>		<b>16 pkt</b>
<b>TEREN O ATRAKCYJNEJ LOKALIZACJI</b>		



## ZAŁĄCZNIK 1B. ZAGOSPODAROWANIE STREF I WOLNE TERENY INWESTYCYJNE ISTNIEJĄCYCH STREF AKTYWNOŚCI GOSPODARCZEJ

1. GMINA BOGUCHWAŁA (4,24 ha)		
Nr działki: 1624/88, Lokalizacja: Boguchwała miasto, Status: SSE (MPZP)		
Zabudowa	brak	-
Liczba budynków	brak	-
Przeznaczenie w MPZP	zabudowa produkcyjno-techniczna oraz handlowa	+++
Preferowana działalność	działalność usługowo-handlowa	++
Powierzchnia	4,23 ha	+
<b>SUMA</b>		<b>6 pkt</b>
<b>TEREN O SŁABYM STOPNIU ZAGOSPODAROWANIA</b>		

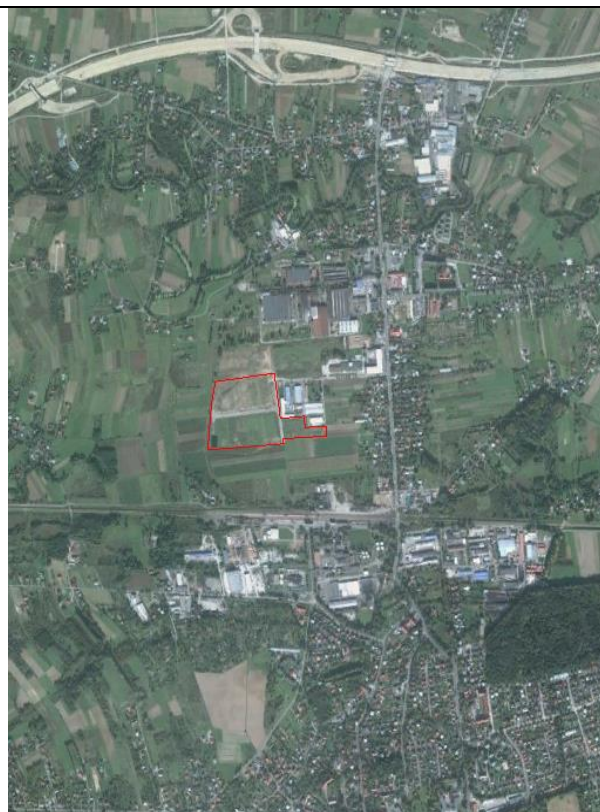


2. GMINA BOGUCHWAŁA (3,81 ha)		
Nr działki: 1624/87, Lokalizacja: Boguchwała miasto, Status: SSE (MPZP)		
Zabudowa	mała	+
Liczba budynków	1	+
Przeznaczenie w MPZP	działalność produkcyjna	+++
Preferowana działalność	działalność produkcyjna	+++
Powierzchnia	3,8 ha	+
<b>SUMA</b>		<b>9 pkt</b>
<b>TEREN DO DALSZEGO ZAGOSPODAROWANIA</b>		





<b>14. MIASTO ŁAŃCUT (8,78 ha)</b>		
Nr działki: 809/8, 809/9, 811/8 811/9, 809/10, 809/11, 809/13, 809/14, 809/15, 809/16, 809/18, 809/19, 855/18, 855/19, Lokalizacja: Łańcut, ul. Podzwierzyniec, Status: SSE		
Zabudowa	brak	-
Liczba budynków	brak	-
Przeznaczenie w MPZP	brak	-
Preferowana działalność	Działalność przemysłowa	+++
Powierzchnia	8,78 ha	++
<b>SUMA</b>		<b>5 pkt</b>
<b>TEREN O SŁABYM STOPNIU ZAGOSPODAROWANIA</b>		



<b>17a. GMINA TRZEBOWNISKO (92 ha)</b>		
Nr działki: brak danych, Lokalizacja: Jasionka/Tajęcina (PPNT S1), Status: SSE		
Zabudowa	średnia	++
Liczba budynków	12	+++
Przeznaczenie w MPZP	Działalność przemysłowa	++
Preferowana działalność	Działalność przemysłowa	+++
Powierzchnia	70 ha	+++
<b>SUMA</b>		<b>13 pkt</b>
<b>ŚREDNI STOPIEŃ ZAGOSPODAROWANIA TERENU</b>		



<b>17b. GMINY TRZEBOWNISKO I GŁOGÓW MAŁOPOLSKI (48 ha)</b>		
Nr działki: brak danych, Lokalizacja: Jasionka/Zaczernie/ Rudna Mała (PPNT S1-3), Status: SSE (MPZP)		
Zabudowa	mała	+
Liczba budynków	1	+
Przeznaczenie w MPZP	Działalność przemysłowa	++
Preferowana działalność	Działalność przemysłowa	+++
Powierzchnia	48 ha	+++
<b>SUMA</b>		<b>10 pkt</b>
<b>ŚREDNI STOPIEŃ ZAGOSPODAROWANIA TERENU</b>		



<b>17c. GMINA GŁOGÓW MAŁOPOLSKI (47,7 ha)</b>		
Nr działki: brak danych, Lokalizacja: Rogoźnica/ Wola Cicha (PPNT S2), Status: SSE		
Zabudowa	duża	+++
Liczba budynków	17	+++
Przeznaczenie w MPZP	Działalność przemysłowa	++
Preferowana działalność	Działalność przemysłowa	+++
Powierzchnia	47,7 ha	+++
<b>SUMA</b>		<b>14 pkt</b>
<b>SILNY STOPIEŃ ZAGOSPODAROWANIA TERENU</b>		





17d. GŁOGÓW MAŁOPOLSKI (ok. 60 ha)		
Nr działki: brak danych, Lokalizacja: Rudna Mała, Status: SAG		
Zabudowa	duża	+++
Liczba budynków	>5	+++
Przeznaczenie w MPZP	Działalność produkcyjna, przemysłowa i usługowa	+++
Preferowana działalność	Działalność produkcyjna, przemysłowa i usługowa	+++
Powierzchnia	60 ha	+++
<b>SUMA</b>		<b>15 pkt</b>
<b>TEREN O SILNYM STOPNIU ZAGOSPODAROWANIA</b>		



31. GMINA RZESZÓW (24 ha)		
Nr działki: 5931/3, 5932/5, 5931/1, 5932/3, 5934/39, 5937/1, Lokalizacja: Rzeszów – Dworzysko, Status: SSE (MPZP)		
Zabudowa	małą	+
Liczba budynków	1	+
Przeznaczenie w MPZP	Działalność przemysłowa i magazynowa	++
Preferowana działalność	Działalność przemysłowa i magazynowa	+++
Powierzchnia	24 ha	+++
<b>SUMA</b>		<b>10 pkt</b>
<b>ŚREDNI STOPIEŃ ZAGOSPODAROWANIA TERENU</b>		



<b>32. GMINA RZESZÓW (8,84 ha)</b>		
Nr działki: 114/2, 115/2, 141/2, 144/2, 145, 146/2, 147, 148/2, 150/2, 151/2, 152/2, 153/2, 154/2, 155/2, 156/2, 157/2, 158/4, 159/2, 160/2, 163/2, 164, 165/2, 166/2, 167/2, 168/2, 170/2, 173/2, 174/2, 175/2, 180, 181, 184, 280, 285, 286, 291, 292, 299, 300, 301, 302, 303, 304, 305, 306, 307, 308, 309., Lokalizacja: Rzeszów - Ciepłownicza, Status: SSE (MPZP)		
Zabudowa	brak	-
Liczba budynków	0	-
Przeznaczenie w MPZP	Działalność przemysłowa	++
Preferowana działalność	Działalność przemysłowa	+++
Powierzchnia	8,84 ha	++
<b>SUMA</b>		<b>7 pkt</b>
<b>TEREN DO DALSZEGO ZAGOSPODAROWANIA</b>		



<b>39. GMINA RZESZÓW (1,2 ha)</b>		
Nr działki: brak danych, Lokalizacja: ul. Hetmańska, Status: SSE (MPZP)		
Zabudowa	duża	+++
Liczba budynków	>5	+++
Przeznaczenie w MPZP	Działalność przemysłowa	++
Preferowana działalność	Działalność przemysłowa	+++
Powierzchnia	1,2 ha	-
<b>SUMA</b>		<b>11 pkt</b>
<b>ŚREDNI STOPIEŃ ZAGOSPODAROWANIA TERENU</b>		





## ZAŁĄCZNIK 1C. STAN UZBROJENIA TERENÓW ISTNIEJĄCYCH STREF AKTYWNOŚCI GOSPODARCZEJ

1. GMINA BOGUCHWAŁA (4,24 ha)		
Nr działki: 1624/88, Lokalizacja: Boguchwała miasto, Status: SSE (MPZP)		
Energia elektryczna	na sąsiedniej działce 15kV, moc 1 MW	+++
Woda	tak	+++
Kanalizacja	tak	+++
Gaz	odległość do przyłącza gazowego 1,5 km	+
Drogi dojazdowe	drogi utwardzone	+++
<b>SUMA</b>		<b>13 pkt</b>
<b>TEREN O WYSOKIM STOPNIU UZBROJENIA</b>		



2. GMINA BOGUCHWAŁA (3,81 ha)		
Nr działki: 1624/87, Lokalizacja: Boguchwała miasto, Status: SSE (MPZP)		
Energia elektryczna	na sąsiedniej działce 15kV, moc 1 MW	+++
Woda	tak	+++
Kanalizacja	brak	-
Gaz	odległość do przyłącza gazowego 1,5 km	+
Drogi dojazdowe	utwardzone	+++
<b>SUMA</b>		<b>10 pkt</b>
<b>TEREN O ŚREDNIM STOPNIU UZBROJENIA</b>		



14. MIASTO ŁAŃCUT (8,78 ha)		
Nr działki: 809/8, 809/9, 811/8 811/9, 809/10, 809/11, 809/13, 809/14, 809/15, 809/16, 809/18, 809/19, 855/18, 855/19, Lokalizacja: Łańcut, ul. Podzwierzyniec, Status: SSE		
Energia elektryczna	Łatwa możliwość przyłączenia	++
Woda	tak	+++
Kanalizacja	tak	+++
Gaz	do ustalenia z zakładem gazowniczym, trudna możliwość przyłączenia	+
Drogi dojazdowe	utwardzone	+++
<b>SUMA</b>		<b>12 pkt</b>
<b>TEREN O WYSOKIM STOPNIU UZBROJENIA</b>		



17a. GMINA TRZEBOWNISKO (92 ha)		
Nr działki: brak danych, Lokalizacja: Jasionka/Tajęcina (PPNT S1), Status: SSE		
Energia elektryczna	tak	+++
Woda	tak	+++
Kanalizacja	tak	+++
Gaz	tak	+++
Drogi dojazdowe	utwardzone	+++
<b>SUMA</b>		<b>15 pkt</b>
<b>TEREN KOMPLEKSOWO UZBROJONY</b>		





17b. GMINY TRZEBOWNISKO I GŁOGÓW MAŁOPOLSKI (48 ha)		
Nr działki: brak danych, Lokalizacja: Jasionka/Zaczemie/ Rudna Mała (PPNT S1-3), Status: SSE (MPZP)		
Energia elektryczna	tak	+++
Woda	tak	+++
Kanalizacja	tak	+++
Gaz	tak	+++
Drogi dojazdowe	utwardzone	+++
<b>SUMA</b>		<b>15 pkt</b>
<b>TEREN KOMPLEKSOWO UZBROJONY</b>		



17c. GMINA GŁOGÓW MAŁOPOLSKI (47,7 ha)		
Nr działki: brak danych, Lokalizacja: Rogoźnica/ Wola Cicha (PPNT S2), Status: SSE		
Energia elektryczna	tak	+++
Woda	tak	+++
Kanalizacja	tak	+++
Gaz	tak	+++
Drogi dojazdowe	utwardzone	+++
<b>SUMA</b>		<b>15 pkt</b>
<b>TEREN KOMPLEKSOWO UZBROJONY</b>		



17d. GŁOGÓW MAŁOPOLSKI (ok. 60 ha)		
Nr działki: brak danych, Lokalizacja: Rudna Mała, Status: SAG		
Energia elektryczna	tak	+++
Woda	tak	+++
Kanalizacja	tak	+++
Gaz	tak	+++
Drogi dojazdowe	tak	+++
<b>SUMA</b>		<b>15 pkt</b>
<b>TEREN KOMPLEKSOWO UZBROJONY</b>		



31. GMINA RZESZÓW (24 ha)		
Nr działki: 5931/3, 5932/5, 5931/1, 5932/3, 5934/39, 5937/1, Lokalizacja: Rzeszów – Dworzysko, Status: SSE (MPZP)		
Energia elektryczna	Tak	+++
Woda	Tak	+++
Kanalizacja	Tak	+++
Gaz	Tak	+++
Drogi dojazdowe	Tak	+++
<b>SUMA</b>		<b>15 pkt</b>
<b>TEREN KOMPLEKSOWO UZBROJONY</b>		





<b>32. GMINA RZESZÓW (8,84 ha)</b>		
Nr działki: 114/2, 115/2, 141/2, 144/2, 145, 146/2, 147, 148/2, 150/2, 151/2, 152/2, 153/2, 154/2, 155/2, 156/2, 157/2, 158/4, 159/2, 160/2, 163/2, 164, 165/2, 166/2, 167/2, 168/2, 170/2, 173/2, 174/2, 175/2, 180, 181, 184, 280, 285, 286, 291, 292, 299, 300, 301, 302, 303, 304, 305, 306, 307, 308, 309., Lokalizacja: Rzeszów - Ciepłownicza, Status: SSE (MPZP)		
Energia elektryczna	tak	++
Woda	Łatwa możliwość przyłączenia	++
Kanalizacja	Łatwa możliwość przyłączenia	++
Gaz	Łatwa możliwość przyłączenia	++
Drogi dojazdowe	utwardzone	+++
<b>SUMA</b>		<b>11 pkt</b>
<b>TEREN O ŚREDNIM STOPNIU UZBROJENIA</b>		



<b>39. GMINA RZESZÓW (1,2 ha)</b>		
Nr działki: brak danych, Lokalizacja: ul. Hetmańska, Status: SSE (MPZP)		
Energia elektryczna	Tak	+++
Woda	Tak	+++
Kanalizacja	Tak	+++
Gaz	Tak	+++
Drogi dojazdowe	Tak	+++
<b>SUMA</b>		<b>15 pkt</b>
<b>TEREN KOMPLEKSOWO UZBROJONY</b>		



## ZAŁĄCZNIK 2A. MOŻLIWOŚCI PRZESTRZENNE ROZWOJU ISTNIEJĄCYCH STREF AKTYWNOŚCI GOSPODARCZEJ

3. GMINA BOGUCHWAŁA (24,10 ha)		
Nr działki: 1624/108, Lokalizacja: Boguchwała, Status: MPZP		
Odległość do DK/DW	1,2 km	++
Odległość do kolei	2,0 km	++
Odległość do zabudowy mieszkaniowej	550 m	+
Deniwelacje	brak	+++
Kształt działki	wydłużony regularny	++
Przeszkody	brak	+++
Sąsiedztwo	graniczy z potokiem na całej długości, w sąsiedztwie magazyn	+
<b>SUMA</b>		<b>14 pkt</b>
<b>TEREN O ATRAKCYJNEJ LOKALIZACJI</b>		



4. GMINA BOGUCHWAŁA (10,57 ha)		
Nr działki: 1624/105, Lokalizacja: Boguchwała, Status: MPZP		
Odległość do DK/DW	1,1 km	++
Odległość do kolei	1,90 km	+++
Odległość do zabudowy mieszkaniowej	700 m	+
Deniwelacje	brak	+++
Kształt działki	prostokąt	+++
Przeszkody	brak	+++
Sąsiedztwo	W sąsiedztwie tereny podmokłe i zarośla	++
<b>SUMA</b>		<b>17 pkt</b>
<b>TEREN O ATRAKCYJNEJ LOKALIZACJI</b>		





<b>33. GMINA RZESZÓW (17,36 ha)</b>		
Nr działki: 5958/1-2, 5941-3, 585, 406/1, 5940, Lokalizacja: Rzeszów-Dworzysko, Status: MPZP		
Odległość do DK/DW	250 m	+++
Odległość do kolei	1,60 km	+++
Odległość do zabudowy mieszkaniowej	400 m	+
Deniwelacje	brak	+++
Kształt działki	Nieregularny prostokąt	++
Przeszkody	brak	+++
Sąsiedztwo	Brak przeszkód i zagospodarowania	+++
<b>SUMA</b>		<b>18 pkt</b>
<b>TEREN O BARDZO ATRAKCYJNEJ LOKALIZACJI</b>		



<b>24. GMINA RZESZÓW (84,1 ha)</b>		
Nr działki: 994, 995, 996, 997, 5964/1, 5964/2, 356/20, Lokalizacja: Rzeszów-Dworzysko, Status: SSE (MPZP)		
Odległość do DK/DW	1,90 km	++
Odległość do kolei	2,10 km	++
Odległość do zabudowy mieszkaniowej	560m	+
Deniwelacje	brak	+++
Kształt działki	Nieregularny prostokąt	++
Przeszkody	brak	+++
Sąsiedztwo	Brak przeszkód i słabe zagospodarowanie (zabudowa mieszkaniowa)	++
<b>SUMA</b>		<b>15 pkt</b>
<b>TEREN O ATRAKCYJNEJ LOKALIZACJI</b>		



<b>30. GMINA TRZEBOWNISKO (22,9 ha)</b>		
Nr działki: b.d., Lokalizacja: Tajęcina, Status: MPZP		
Odległość do DK/DW	880 m	+++
Odległość do kolei	5,2 km	-
Odległość do zabudowy mieszkaniowej	200 m	-
Deniwelacje	brak	+++
Kształt działki	Nieregularny prostokąt	+++
Przeszkody	Małe (tereny podmokłe)	++
Sąsiedztwo	Małe przeszkody i słabe zagospodarowanie (zabudowa mieszkaniowa)	++
<b>SUMA</b>		<b>13 pkt</b>
<b>TEREN O ŚREDNIO ATRAKCYJNEJ LOKALIZACJI</b>		



<b>23. GMINA RZESZÓW (6,6 ha)</b>		
Nr działki: brak danych, Lokalizacja: Rzeszów, ul. Ciepłownicza, (P2), Status: MPZP		
Odległość do DK/DW	800 m	+++
Odległość do kolei	550 m (bocznica EC Rzeszów)	+++
Odległość do zabudowy mieszkaniowej	1 km	++
Deniwelacje	brak	+++
Kształt działki	Nieregularny prostokąt	++
Przeszkody	brak	+++
Sąsiedztwo	Małe przeszkody, słabe zagospodarowanie	++
<b>SUMA</b>		<b>18 pkt</b>
<b>TEREN O BARDZO ATRAKCYJNEJ LOKALIZACJI</b>		





25. GMINA ŚWILCZA (55 ha)		
Nr działki: 4759/5, 4759/7, Lokalizacja: Świlcza, Status: MPZP		
Odległość do DK/DW	1,20 km	++
Odległość do kolei	2,10 km	++
Odległość do zabudowy mieszkaniowej	1,20 km	++
Deniwelacje	brak	+++
Kształt działki	Nieregularny prostokąt	+++
Przeszkody	brak	+++
Sąsiedztwo	Brak przeszkód, brak zabudowań	+++
<b>SUMA</b>		<b>18 pkt</b>
<b>TEREN O BARDZO ATRAKCYJNEJ LOKALIZACJI</b>		



26. GMINA ŚWILCZA (30,5 ha)		
Nr działki: 1079/1, 1079/2, 1079/3, 1079/4 Lokalizacja: Świlcza, Status: MPZP		
Odległość do DK/DW	2,60 km	+
Odległość do kolei	2,50 km	++
Odległość do zabudowy mieszkaniowej	900 m	+
Deniwelacje	brak	+++
Kształt działki	Nieregularny prostokąt	++
Przeszkody	brak	+++
Sąsiedztwo	Brak przeszkód, brak zabudowań	+++
<b>SUMA</b>		<b>15 pkt</b>
<b>TEREN O ATRAKCYJNEJ LOKALIZACJI</b>		



<b>27. GMINA ŚWILCZA (17,2 ha)</b>		
Nr działki: 2068/1, 1378/3, Lokalizacja: Rudna Wielka, Status: MPZP		
Odległość do DK/DW	2,50 km	+
Odległość do kolei	2,40 km	++
Odległość do zabudowy mieszkaniowej	780 m	+
Deniwelacje	brak	+++
Kształt działki	Nieregularny prostokąt	++
Przeszkody	brak	+++
Sąsiedztwo	Brak przeszkód, brak zabudowań	+++
<b>SUMA</b>		<b>15 pkt</b>
<b>TEREN O ATRAKCYJNEJ LOKALIZACJI</b>		




<b>35. MIASTO ŁAŃCUT (0,91 ha)</b>		
Nr działki: 880/9, 880/11, Lokalizacja: Łañcut, ul. Podzwierzyniec, Status: brak		
Odległość do DK/DW	70 m	+++
Odległość do kolei	300 m	+++
Odległość do zabudowy mieszkaniowej	330 m	-
Deniwelacje	brak	+++
Kształt działki	Nieregularny prostokąt	++
Przeszkody	brak	+++
Sąsiedztwo	Brak przeszkód, małe zabudowania	++
<b>SUMA</b>		<b>16 pkt</b>
<b>TEREN O ATRAKCYJNEJ LOKALIZACJI</b>		






## ZAŁĄCZNIK 2B. STAN UZBROJENIA TERENÓW W CELU ROZWOJU ISTNIEJĄCYCH STREF AKTYWNOŚCI GOSPODARCZEJ

3. GMINA BOGUCHWAŁA (24,10 ha)		
Nr działki: 1624/108, Lokalizacja: Boguchwała, Status: MPZP		
Energia elektryczna	w odległości 60 m sieć 15kV, moc 5 MW	++
Woda	Tak	+++
Kanalizacja	200 m od granicy działki	++
Gaz	odległość do przyłącza gazowego 1,5 km	+
Drogi dojazdowe	utwardzone i nieutwardzone	++
<b>SUMA</b>		<b>10 pkt</b>
<b>TEREN O ŚREDNIM STOPNIU UZBROJENIA</b>		



4. GMINA BOGUCHWAŁA (10,57 ha)		
Nr działki: 1624/105, Lokalizacja: Boguchwała, Status: MPZP		
Energia elektryczna	w odległości 60 m sieć 15kV, moc 5 MW	++
Woda	300 m od granicy działki	++
Kanalizacja	200 m od granicy działki	++
Gaz	odległość do przyłącza gazowego 1,5 km	+
Drogi dojazdowe	droga utwardzona w pobliżu nieprzylegająca do działki, drogi gruntowe	+
<b>SUMA</b>		<b>8 pkt</b>
<b>TEREN DO DALSZEGO UZBROJENIA</b>		



33. GMINA RZESZÓW (17,36 ha)		
Nr działki: 5958/1-2, 5941-3, 585, 406/1, 5940, Lokalizacja: Rzeszów-Dworzysko, Status: MPZP		
Energia elektryczna	Łatwa możliwość przyłączenia	++
Woda	Łatwa możliwość przyłączenia	++
Kanalizacja	Łatwa możliwość przyłączenia	++
Gaz	Łatwa możliwość przyłączenia	++
Drogi dojazdowe	drogi utwardzone i nieutwardzone	+
<b>SUMA</b>		<b>9 pkt</b>
<b>TEREN DO DALSZEGO UZBROJENIA</b>		



24. GMINA RZESZÓW (84,1 ha)		
Nr działki: 994, 995, 996, 997, 5964/1, 5964/2, 356/20, Lokalizacja: Rzeszów-Dworzysko, Status: SSE/ MPZP		
Energia elektryczna	Tak	+++
Woda	Tak	+++
Kanalizacja	Tak	+++
Gaz	Tak	+++
Drogi dojazdowe	droga utwardzona	+++
<b>SUMA</b>		<b>15 pkt</b>
<b>TEREN KOMPLEKSOWO UZBROJONY</b>		





30. GMINA TRZEBOWNISKO (22,9 ha)		
Nr działki: b.d., Lokalizacja: Tajęcina, Status: MPZP		
Energia elektryczna	Tak	+++
Woda	łatwa możliwość przyłączenia	++
Kanalizacja	łatwa możliwość przyłączenia	++
Gaz	łatwa możliwość przyłączenia	++
Drogi dojazdowe	drogi utwardzone i nieutwardzone	++
<b>SUMA</b>		<b>11 pkt</b>
<b>TEREN O ŚREDNIM STOPNIU UZBROJENIA</b>		



23. GMINA RZESZÓW (6,6 ha)		
Nr działki: brak danych, Lokalizacja: Rzeszów, ul. Ciepłownicza, (P2), Status: MPZP		
Energia elektryczna	tak	+++
Woda	Łatwa możliwość przyłączenia	++
Kanalizacja	Łatwa możliwość przyłączenia	++
Gaz	Łatwa możliwość przyłączenia	++
Drogi dojazdowe	Drogi utwardzone i nieutwardzone	++
<b>SUMA</b>		<b>11 pkt</b>
<b>TEREN O ŚREDNIM STOPNIU UZBROJENIA</b>		



25. GMINA ŚWILCZA (55 ha)		
Nr działki: 4759/5, 4759/7, Lokalizacja: Świlcza, Status: MPZP		
Energia elektryczna	tak	+++
Woda	tak	+++
Kanalizacja	Łatwa możliwość przyłączenia	++
Gaz	Łatwa możliwość przyłączenia (przyłącze 500 m)	++
Drogi dojazdowe	droga utwardzona i nieutwardzona	++
<b>SUMA</b>		<b>12 pkt</b>
<b>TEREN O WYSOKIM STOPNIU UZBROJENIA</b>		

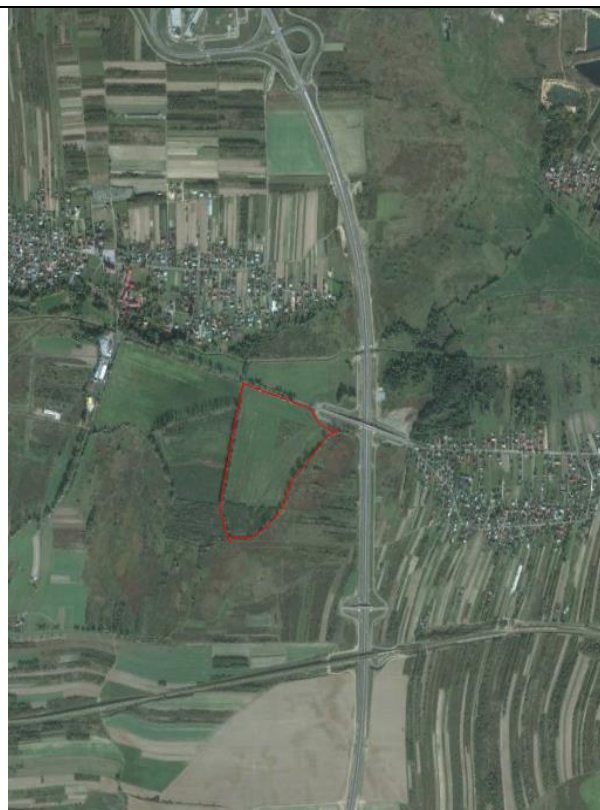


26. GMINA ŚWILCZA (30,5 ha)		
Nr działki: 1079/1, 1079/2, 1079/3, 1079/4 Lokalizacja: Świlcza, Status: MPZP		
Energia elektryczna	Tak	+++
Woda	Tak	+++
Kanalizacja	Łatwa możliwość przyłączenia (przyłącze 300 m)	++
Gaz	Łatwa możliwość przyłączenia (przyłącze 550 m)	++
Drogi dojazdowe	droga utwardzona	+++
<b>SUMA</b>		<b>13 pkt</b>
<b>TEREN O WYSOKIM STOPNIU UZBROJENIA</b>		





27. GMINA ŚWILCZA (17,2 ha)		
Nr działki: 2068/1, 1378/3, Lokalizacja: Rudna Wielka, Status: MPZP		
Energia elektryczna	Tak	+++
Woda	Tak	+++
Kanalizacja	Łatwa możliwość przyłączenia (przyłącze 300 m)	++
Gaz	Łatwa możliwość przyłączenia (przyłącze 550 m)	++
Drogi dojazdowe	droga utwardzona	+++
<b>SUMA</b>		<b>13 pkt</b>
<b>TEREN O WYSOKIM STOPNIU UZBROJENIA</b>		



35. MIASTO ŁAŃCUT (0,91 ha)		
Nr działki: 880/9, 880/11, Lokalizacja: Łañcut, ul. Podzwierzyniec, Status: brak		
Energia elektryczna	Tak	+++
Woda	Łatwa możliwość przyłączenia (przyłącze 100 m)	++
Kanalizacja	Łatwa możliwość przyłączenia (przyłącze 200 m)	++
Gaz	Łatwa możliwość przyłączenia (przyłącze 200 m)	++
Drogi dojazdowe	droga utwardzona	+++
<b>SUMA</b>		<b>12 pkt</b>
<b>TEREN O WYSOKIM STOPNIU UZBROJENIA</b>		



## ZAŁĄCZNIK 3A. MOŻLIWOŚCI PRZESTRZENNE LOKALIZACJI NOWYCH STREF AKTYWNOŚCI GOSPODARCZEJ

5. GMINA BOGUCHWAŁA (49,95 ha)		
Nr działki: 2234, Lokalizacja: Zgłobień, Status: MPZP		
Odległość do DK/DW	7,4 km	-
Odległość do kolei	8,6 km	-
Odległość do zabudowy mieszkaniowej	1,5 km	++
Deniwelacje	małe	++
Kształt działki	regularny	+++
Przeszkody	brak	+++
Sąsiedztwo	niewielkie zarośla	++
<b>SUMA</b>		<b>12 pkt</b>
<b>TEREN O ŚREDNIO ATRAKCYJNEJ LOKALIZACJI</b>		



10. GMINA CZUDEK (3,02 ha)		
Nr działki: 953/8, 953/10, 953/12, Lokalizacja: Czudec, Status: MPZP		
Odległość do DK/DW	0 m	+++
Odległość do kolei	1,6 km	+++
Odległość do zabudowy mieszkaniowej	50 m	-
Deniwelacje	brak	+++
Kształt działki	wydłużony	+
Przeszkody	brak	+++
Sąsiedztwo	zabudowa mieszkaniowa, droga wojewódzka	+
<b>SUMA</b>		<b>14 pkt</b>
<b>TEREN O ATRAKCYJNEJ LOKALIZACJI</b>		





<b>13. GMINA ŁANCUT (5 ha)</b>		
Nr działki: 476/1-3, 479, 482/2, 483, 1077/1-3, 1065-66, 1078/1-2, 1076, 1079, 1091, 1098-99, Lokalizacja: Kraczkowa, Status: brak		
Odległość do DK/DW	0 m	+++
Odległość do kolei	4,4 km	+
Odległość do zabudowy mieszkaniowej	270 m	-
Deniwelacje	małe	++
Kształt działki	nieregularny prostokąt	+
Przeszkody	małe, niewielki ciek wodny przecinający obszar	++
Sąsiedztwo	brak przeszkód, zabudowa mieszkaniowa o niedużym zagęszczeniu	++
<b>SUMA</b>		<b>11 pkt</b>
<b>TEREN O ŚREDNIO ATRAKCYJNEJ LOKALIZACJI</b>		



<b>6. GMINA CZARNA (b.d.)</b>		
Nr działki: brak danych, Lokalizacja: Czarna, Status: brak		
Odległość do DK/DW	1,6 km	++
Odległość do kolei	6,6 km	-
Odległość do zabudowy mieszkaniowej	800 m	++
Deniwelacje	małe	++
Kształt działki	Nieregularny prostokąt	++
Przeszkody	Zarośla	++
Sąsiedztwo	Las, stawy, rzeka	-
<b>SUMA</b>		<b>10 pkt</b>
<b>TEREN O ŚREDNIO ATRAKCYJNEJ LOKALIZACJI</b>		



<b>7. GMINA CZARNA (12,5 ha)</b>		
Nr działki: 1838/12, 1838/15, 1838/17, 1838/18, 1838/19, 1838/20, 1838/21, 1838/22, 1838/32, 1838/33, 1838/34, 1838/35, 1838/38 Lokalizacja: Czarna, Status: MPZP		
Odległość do DK/DW	450 m	+++
Odległość do kolei	1,5 km	+++
Odległość do zabudowy mieszkaniowej	210 m	-
Deniwelacje	brak	+++
Kształt działki	Nieregularny prostokąt	++
Przeszkody	Małe (teren podmokły)	++
Sąsiedztwo	brak przeszkód, zabudowa mieszkaniowa o niedużym zagęszczeniu	++
<b>SUMA</b>		<b>15 pkt</b>
<b>TEREN O ATRAKCYJNEJ LOKALIZACJI</b>		



<b>8. GMINA CZARNA (8 ha)</b>		
Nr działki: 3352/29, 3352/30, 3352/31, 3352/32, 3352/33, Lokalizacja: Krzemienica, Status: MPZP		
Odległość do DK/DW	450 m	+++
Odległość do kolei	4,8 km	+
Odległość do zabudowy mieszkaniowej	540 m	+
Deniwelacje	brak	+++
Kształt działki	nieregularny prostokąt	++
Przeszkody	brak	+++
Sąsiedztwo	brak przeszkód, zabudowa mieszkaniowa o niedużym zagęszczeniu	++
<b>SUMA</b>		<b>15 pkt</b>
<b>TEREN O ATRAKCYJNEJ LOKALIZACJI</b>		





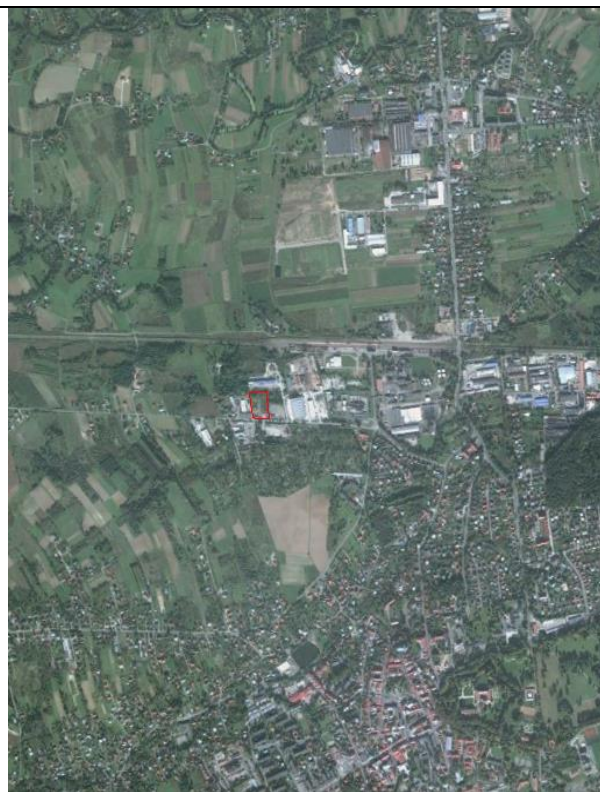
11. GMINA KRASNE (10,53 ha)		
Nr działki: 489/5, Lokalizacja: Palikówka, Status: brak		
Odległość do DK/DW	2,20 km	+
Odległość do kolei	3,40 km	++
Odległość do zabudowy mieszkaniowej	900 m	+
Deniwelacje	brak	+++
Kształt działki	nieregularny prostokąt	++
Przeszkody	małe (teren podmokły)	++
Sąsiedztwo	brak przeszkód, brak zabudowy	+++
<b>SUMA</b>		<b>14 pkt</b>
<b>TEREN O ATRAKCYJNEJ LOKALIZACJI</b>		



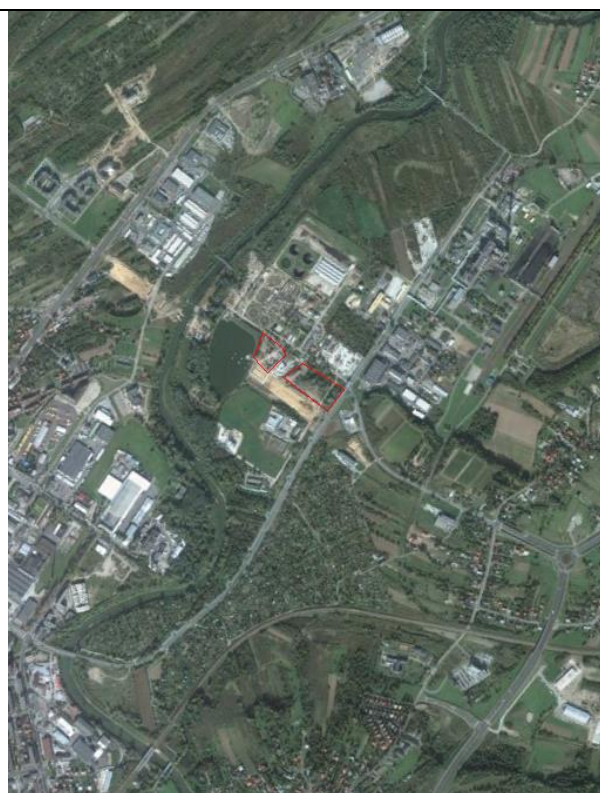
12. GMINA KRASNE (6 ha)		
Nr działki: brak danych, Lokalizacja: Krasne, Status: MPZP		
Odległość do DK/DW	200 m	+++
Odległość do kolei	3,7 km	++
Odległość do zabudowy mieszkaniowej	250 m	-
Deniwelacje	brak	+++
Kształt działki	regularny prostokąt	+++
Przeszkody	brak	+++
Sąsiedztwo	brak przeszkód, niewielka zabudowa (obiekty handlowe i zabudowa mieszkaniowa)	++
<b>SUMA</b>		<b>16 pkt</b>
<b>TEREN O ATRAKCYJNEJ LOKALIZACJI</b>		



<b>15. MIASTO ŁAŃCUT (0,81 ha)</b>		
Nr działki: 1665/2, Lokalizacja: Łañcut, ul. Polna, Status: brak		
Odległość do DK/DW	950 m	+++
Odległość do kolei	850 m	+++
Odległość do zabudowy mieszkaniowej	500 m	+
Deniwelacje	brak	+++
Kształt działki	regularny prostokąt	+++
Przeszkody	brak	+++
Sąsiedztwo	brak przeszkód, duże zagospodarowanie	+
<b>SUMA</b>		<b>17 pkt</b>
<b>TEREN O ATRAKCYJNEJ LOKALIZACJI</b>		

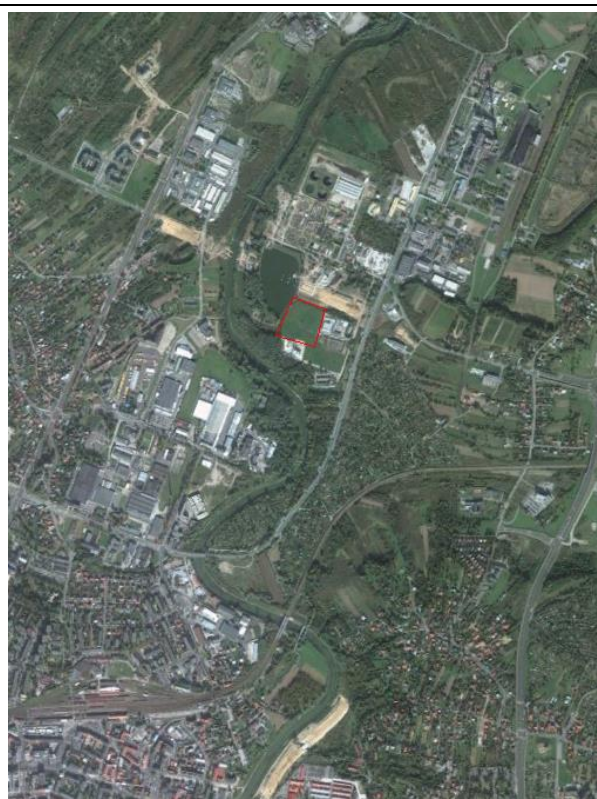


<b>18. GMINA RZESZÓW (3,48 ha)</b>		
Nr działki: brak danych, Lokalizacja: Rzeszów, ul. Ciepłownicza, (P3) Status: MPZP		
Odległość do DK/DW	1,10 km	++
Odległość do kolei	300 m (bocznica do EC Rzeszów)	+++
Odległość do zabudowy mieszkaniowej	1,0 km	++
Deniwelacje	brak	+++
Kształt działki	regularny prostokąt	+++
Przeszkody	brak	+++
Sąsiedztwo	niewielkie przeszkody (zbiornik na sąsiadującej działce), częściowe zagospodarowanie	++
<b>SUMA</b>		<b>18 pkt</b>
<b>TEREN O BARDZO ATRAKCYJNEJ LOKALIZACJI</b>		

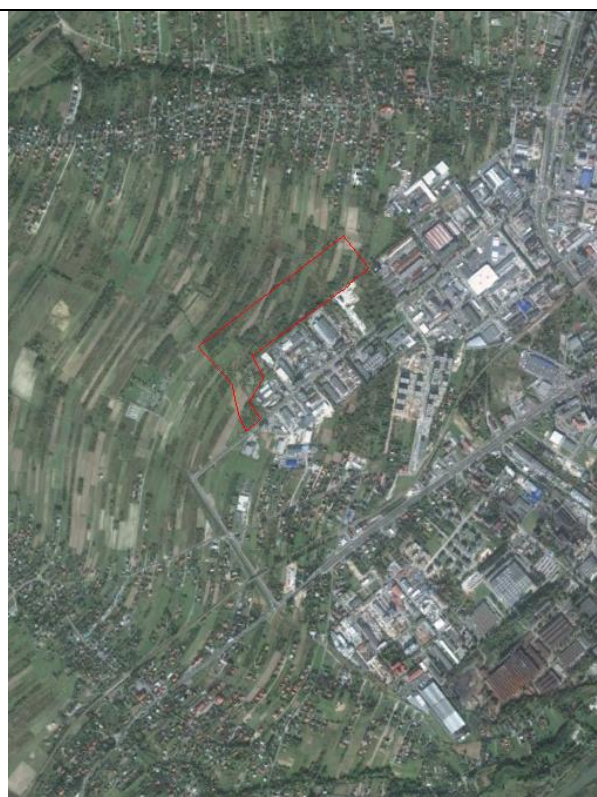




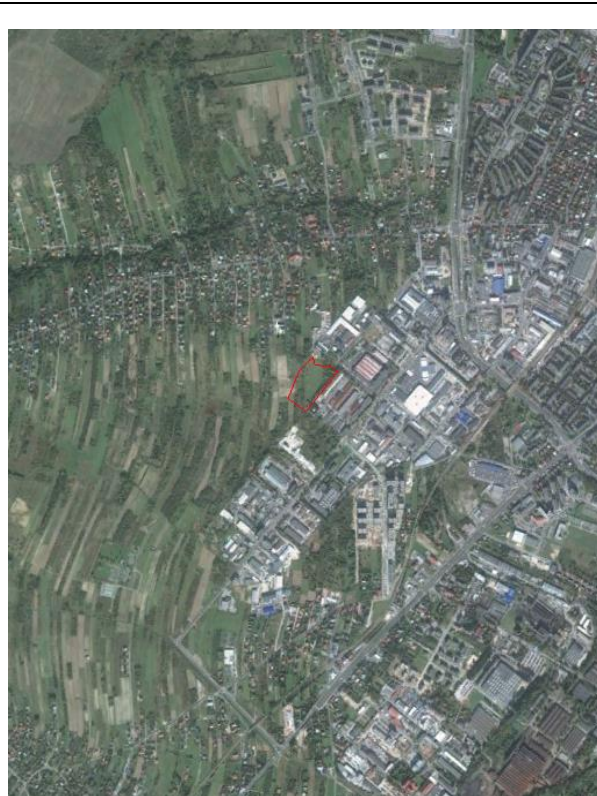
<b>19. GMINA RZESZÓW (2,4 ha)</b>		
Nr działki: brak danych, Lokalizacja: Rzeszów, ul. Ciepłownicza, (P4) Status: MPZP		
Odległość do DK/DW	1,40 km	++
Odległość do kolei	300 m (bocznica do EC Rzeszów)	+++
Odległość do zabudowy mieszkaniowej	1,0 km	++
Deniwelacje	brak	+++
Kształt działki	Regularny prostokąt	+++
Przeszkody	brak	+++
Sąsiedztwo	Niewielkie przeszkody (zbiornik na sąsiadującej działce), częściowe zagospodarowanie	++
<b>SUMA</b>		<b>18 pkt</b>
<b>TEREN O BARDZO ATRAKCYJNEJ LOKALIZACJI</b>		



<b>20. GMINA RZESZÓW (10,45 ha)</b>		
Nr działki: brak danych, Lokalizacja: Rzeszów, ul. Przemysłowa (P5) Status: MPZP		
Odległość do DK/DW	900 m	+++
Odległość do kolei	1,10 km	+++
Odległość do zabudowy mieszkaniowej	630 m	+
Deniwelacje	małe	++
Kształt działki	Nieregularny prostokąt	++
Przeszkody	brak	+++
Sąsiedztwo	Brak przeszkód, niewielkie zagospodarowanie	++
<b>SUMA</b>		<b>16 pkt</b>
<b>TEREN O ATRAKCYJNEJ LOKALIZACJI</b>		



21. GMINA RZESZÓW (2,7 ha)		
Nr działki: brak danych, Lokalizacja: Rzeszów, ul. Przemysłowa, ul. Energetyczna, (P6), Status: MPZP		
Odległość do DK/DW	800 m	+++
Odległość do kolei	1,40 km	+++
Odległość do zabudowy mieszkaniowej	260 m	-
Deniwelacje	brak	+++
Kształt działki	Regularny prostokąt	+++
Przeszkody	Rozproszone istniejące obiekty	+
Sąsiedztwo	Brak przeszkód, duże zagospodarowanie	+
<b>SUMA</b>		<b>14 pkt</b>
<b>TEREN O ATRAKCYJNEJ LOKALIZACJI</b>		



22. GMINA RZESZÓW (6,99 ha)		
Nr działki: brak danych, Lokalizacja: Rzeszów, Warszawska, (P10), Status: MPZP		
Odległość do DK/DW	800 m	+++
Odległość do kolei	1,30 km	+++
Odległość do zabudowy mieszkaniowej	600 m	+
Deniwelacje	brak	+++
Kształt działki	Nieregularny prostokąt	++
Przeszkody	Rozproszone istniejące obiekty	++
Sąsiedztwo	Brak przeszkód, małe zagospodarowanie	++
<b>SUMA</b>		<b>16 pkt</b>
<b>TEREN O ATRAKCYJNEJ LOKALIZACJI</b>		





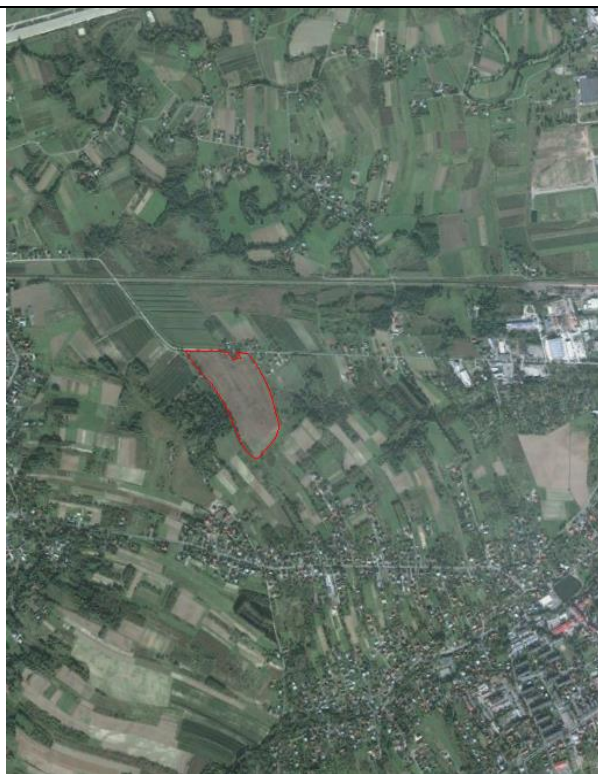
28. GMINA ŚWILCZA (94,4 ha)		
Nr działki: 2155, 2156, Lokalizacja: Dąbrowa, Status: MPZP		
Odległość do DK/DW	520 m	+++
Odległość do kolei	3,0 km	++
Odległość do zabudowy mieszkaniowej	500 m	+
Deniwelacje	brak	+++
Kształt działki	Nieregularny prostokąt	++
Przeszkody	brak naturalnych, linie energetyczne	++
Sąsiedztwo	Brak przeszkód, brak zagospodarowania	+++
<b>SUMA</b>		<b>16 pkt</b>
<b>TEREN O ATRAKCYJNEJ LOKALIZACJI</b>		



29. GMINA GŁOGÓW MAŁOPOLSKI (6 ha)		
Nr działki: 635/2, Lokalizacja: Zabajka, Status: brak		
Odległość do DK/DW	0 m	+++
Odległość do kolei	1,20 km	+++
Odległość do zabudowy mieszkaniowej	540 m	+
Deniwelacje	brak	+++
Kształt działki	Regularny prostokąt	+++
Przeszkody	Brak przeszkód	+++
Sąsiedztwo	Małe przeszkody (zadrzewienie), małe zagospodarowanie	+
<b>SUMA</b>		<b>17 pkt</b>
<b>TEREN O ATRAKCYJNEJ LOKALIZACJI</b>		



<b>34. MIASTO ŁĄNCUT (9,2 ha)</b>		
Nr działki: 5203, 5787, Lokalizacja: Łąncut, ul. Polna, Status: brak		
Odległość do DK/DW	1,1 km	++
Odległość do kolei	2,20 km	++
Odległość do zabudowy mieszkaniowej	700 m	+
Deniwelacje	brak	+++
Kształt działki	Nieregularny prostokąt	++
Przeszkody	Brak przeszkód	+++
Sąsiedztwo	Zarośla	++
<b>SUMA</b>		<b>15 pkt</b>
<b>TEREN O ATRAKCYJNEJ LOKALIZACJI</b>		



<b>16. GMINA ŁĄNCUT (12,32 ha)</b>		
Nr działki: 3156, Lokalizacja: Wysoka, Status: MPZP		
Odległość do DK/DW	1,4 km	++
Odległość do kolei	8,1 km	-
Odległość do zabudowy mieszkaniowej	1,5 km	++
Deniwelacje	małe	++
Kształt działki	nieregularny prostokąt	++
Przeszkody	Zarośla	+
Sąsiedztwo	niewielkie przeszkody	++
<b>SUMA</b>		<b>11 pkt</b>
<b>TEREN O ŚREDNIO ATRAKCYJNEJ LOKALIZACJI</b>		

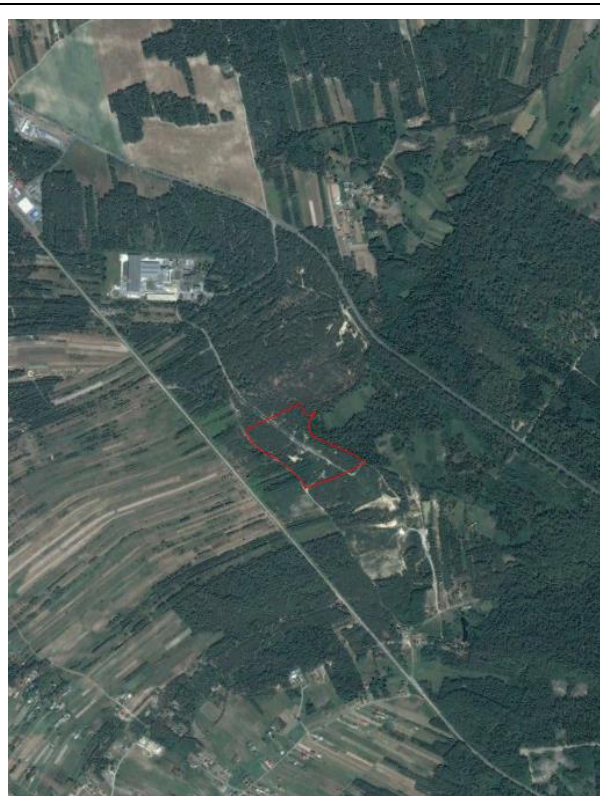




<b>40. GMINA ŁĄCUT (10,94 ha)</b>		
Nr działki: 1494/3, 1492, 1490, 1488, Lokalizacja: Rogózno, Status: brak		
Odległość do DK/DW	2,55 km	+
Odległość do kolei	1,1 km	+++
Odległość do zabudowy mieszkaniowej	600 m	+
Deniwelacje	małe	++
Kształt działki	Nieregularny prostokąt	++
Przeszkody	Brak przeszkód	+++
Sąsiedztwo	Brak przeszkód i zagospodarowania	++
<b>SUMA</b>		<b>14 pkt</b>
<b>TEREN O ATRAKCYJNEJ LOKALIZACJI</b>		



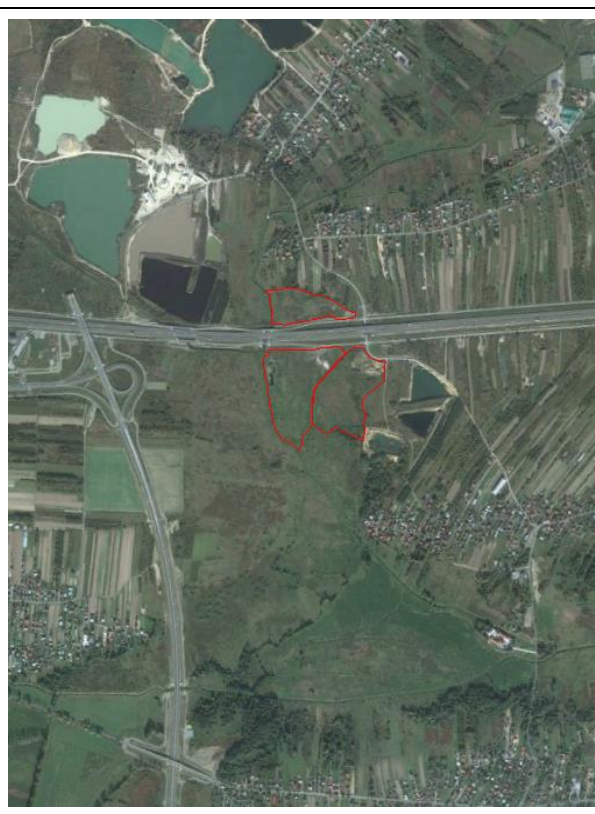
<b>36. GMINA GŁOGÓW MAŁOPOLSKI (8,52 ha)</b>		
Nr działki: 847, 848, 852, 853, 856, 859, 860, 861, 865, 868, 872, 874, 876, 878, 880, 884, 886, 888, 891, 893, 904, 909, 921, 870, 896, 899, 900, 901, 913, 915, 917, 919, 922, 925, 927, Lokalizacja: Budy Głogowskie, Status: brak		
Odległość do DK/DW	1,25 km	++
Odległość do kolei	1,40 km	+++
Odległość do zabudowy mieszkaniowej	1,43 km	++
Deniwelacje	średnie	+
Kształt działki	nieregularny - wielokąt	++
Przeszkody	zarośla, drzewa	-
Sąsiedztwo	zarośla, drzewa	-
<b>SUMA</b>		<b>10 pkt</b>
<b>TEREN O ŚREDNIO ATRAKCYJNEJ LOKALIZACJI</b>		



<b>37. GMINA GŁOGÓW MAŁOPOLSKI (49,05 ha)</b>		
Nr działki: 4112 - obręb Budy Głogowskie, 9 – obręb Lipie Lokalizacja: Budy Głogowskie/Lipie, Status: brak		
Odległość do DK/DW	2,9 km	+
Odległość do kolei	3,1 km	++
Odległość do zabudowy mieszkaniowej	1,45 km	++
Deniwelacje	małe	++
Kształt działki	nieregularny - wielokąt	++
Przeszkody	zarośla, drzewa, wody	-
Sąsiedztwo	zarośla, drzewa, wody	-
<b>SUMA</b>		<b>9 pkt</b>
<b>TEREN O MAŁO ATRAKCYJNEJ LOKALIZACJI</b>		



<b>38. GMINA GŁOGÓW MAŁOPOLSKI (19,49 ha)</b>		
Nr działki: 1012/6; 1012/10; 1013/5 Lokalizacja: Rogoźnica, Status: MPZP (w przygotowaniu)		
Odległość do DK/DW	3,0 km	+
Odległość do kolei	3,1 km	++
Odległość do zabudowy mieszkaniowej	600-700 m	+
Deniwelacje	małe	++
Kształt działki	nieregularny - wielokąt	++
Przeszkody	niewielkie zarośla	++
Sąsiedztwo	zarośla, wody	++
<b>SUMA</b>		<b>12 pkt</b>
<b>TEREN O ŚREDNIO ATRAKCYJNEJ LOKALIZACJI</b>		





## ZAŁĄCZNIK 3B. STAN UZBROJENIA TERENÓW W CELU LOKALIZACJI NOWYCH STREF AKTYWNOŚCI GOSPODARCZEJ

5. GMINA BOGUCHWAŁA (49,95)		
Nr działki: 2234, Lokalizacja: Zgłobień, Status: MPZP		
Energia elektryczna	trudna możliwości przyłączenia	+
Woda	trudna możliwości przyłączenia	+
Kanalizacja	brak	-
Gaz	brak	-
Drogi dojazdowe	drogi utwardzone i nieutwardzone	++
<b>SUMA</b>		<b>4 pkt</b>
<b>TEREN NIEUZBROJONY</b>		



10. GMINA CZUDEK (3,02 ha)		
Nr działki: 953/8, 953/10, 953/12, Lokalizacja: Czudec, Status: MPZP		
Energia elektryczna	Możliwość łatwego przyłączenia	++
Woda	Tak	+++
Kanalizacja	Możliwość łatwego przyłączenia	++
Gaz	Możliwość łatwego przyłączenia	++
Drogi dojazdowe	nieutwardzone	-
<b>SUMA</b>		<b>9 pkt</b>
<b>TEREN DO DALSZEGO UZBROJENIA</b>		



13. GMINA ŁAŃCUT (5 ha)		
Nr działki: 482/2, 483, 1077/1, 1077/2, 1077/3, 1065, 1066, 1078/1, 1078/2, 479, 1076, 1079, 476/1, 476/2, 476/3, 1091, 1098, 1099, Lokalizacja: Kraczkowa, Status: brak		
Energia elektryczna	tak	+++
Woda	tak	+++
Kanalizacja	tak	+++
Gaz	tak	+++
Drogi dojazdowe	nieutwardzone	-
<b>SUMA</b>		<b>12 pkt</b>
<b>TEREN O WYSOKIM STOPNIU UZBROJENIA</b>		



6. GMINA CZARNA (b.d.)		
Nr działki: brak danych, Lokalizacja: Czarna, Status: brak		
Energia elektryczna	Łatwa możliwość przyłączenia	++
Woda	Trudna możliwość przyłączenia	+
Kanalizacja	Trudna możliwość przyłączenia	+
Gaz	brak	-
Drogi dojazdowe	nieutwardzone	+
<b>SUMA</b>		<b>5 pkt</b>
<b>TEREN NIEUZBROJONY</b>		





7. GMINA CZARNA (12,5 ha)		
Nr działki: 1838/12, 1838/15, 1838/17, 1838/18, 1838/19, 1838/20, 1838/21, 1838/22, 1838/32, 1838/33, 1838/34, 1838/35, 1838/38 Lokalizacja: Czarna, Status: MPZP		
Energia elektryczna	Łatwa możliwość podłączenia	++
Woda	Łatwa możliwość podłączenia	++
Kanalizacja	Łatwa możliwość podłączenia	++
Gaz	Trudna możliwość podłączenia	+
Drogi dojazdowe	utwardzone i nieutwardzone	++
<b>SUMA</b>		<b>9 pkt</b>
<b>TEREN DO DALSZEGO UZBROJENIA</b>		



8. GMINA CZARNA (8 ha)		
Nr działki: 3352/29, 3352/30, 3352/31, 3352/32, 3352/33, Lokalizacja: Krzemienica, Status: MPZP		
Energia elektryczna	Łatwa możliwość podłączenia	++
Woda	Łatwa możliwość podłączenia	++
Kanalizacja	Łatwa możliwość podłączenia	++
Gaz	Trudna możliwość podłączenia	+
Drogi dojazdowe	utwardzone i nieutwardzone	++
<b>SUMA</b>		<b>9 pkt</b>
<b>TEREN DO DALSZEGO UZBROJENIA</b>		



11. GMINA KRASNE (10,53 ha)		
Nr działki: 489/5, Lokalizacja: Palikówka, Status: brak		
Energia elektryczna	Możliwość łatwego przyłączenia	++
Woda	Możliwość łatwego przyłączenia	++
Kanalizacja	Możliwość łatwego przyłączenia	++
Gaz	nie	-
Drogi dojazdowe	nieutwardzone	-
<b>SUMA</b>		<b>6 pkt</b>
<b>TEREN NIEUZBROJONY</b>		

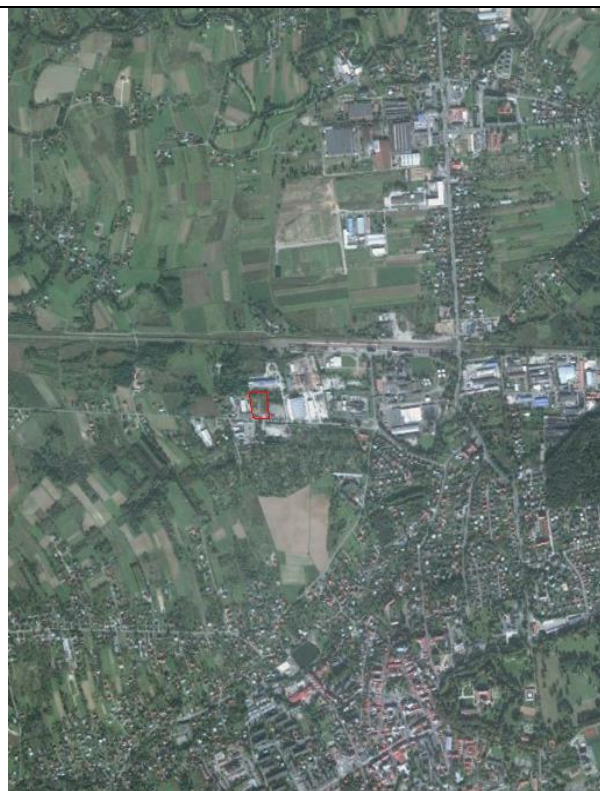


12. GMINA KRASNE (6 ha)		
Nr działki: brak danych, Lokalizacja: Krasne, Status: MPZP		
Energia elektryczna	tak	+++
Woda	Łatwa możliwość przyłączenia	++
Kanalizacja	Łatwa możliwość przyłączenia	++
Gaz	Łatwa możliwość przyłączenia	++
Drogi dojazdowe	utwardzone	+++
<b>SUMA</b>		<b>12 pkt</b>
<b>TEREN O WYSOKIM STOPNIU UZBROJENIA</b>		

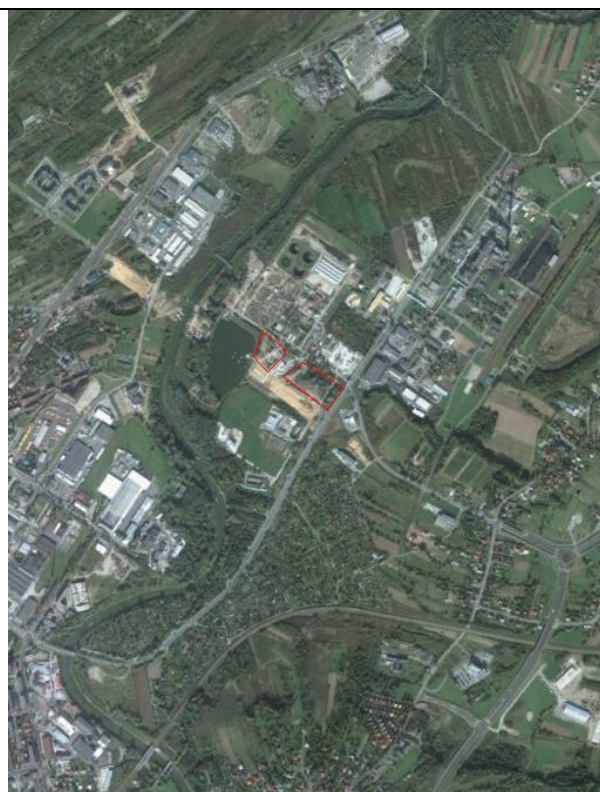




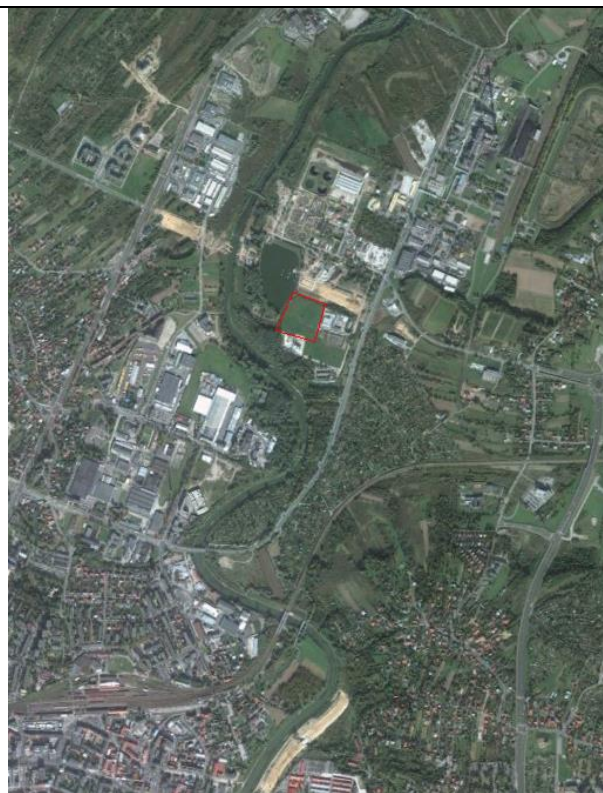
15. MIASTO ŁAŃCUT (0,81 ha)		
Nr działki: 1665/2, Lokalizacja: Łańcut, ul. Polna, Status: brak		
Energia elektryczna	Łatwa możliwość przyłączenia	++
Woda	tak	+++
Kanalizacja	tak	+++
Gaz	Łatwa możliwość przyłączenia	++
Drogi dojazdowe	utwardzone	+++
<b>SUMA</b>		<b>13 pkt</b>
<b>TEREN O WYSOKIM STOPNIU UZBROJENIA</b>		



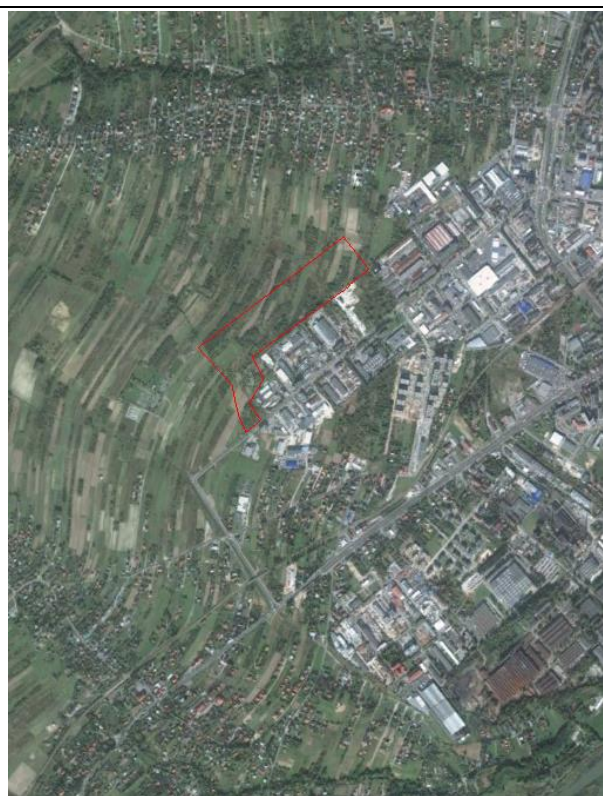
18. GMINA RZESZÓW (3,48 ha)		
Nr działki: brak danych, Lokalizacja: Rzeszów, ul. Ciepłownicza, (P3), Status: MPZP		
Energia elektryczna	tak	+++
Woda	Łatwa możliwość przyłączenia	++
Kanalizacja	Łatwa możliwość przyłączenia	++
Gaz	Łatwa możliwość przyłączenia	++
Drogi dojazdowe	utwardzone	+++
<b>SUMA</b>		<b>12 pkt</b>
<b>TEREN O WYSOKIM STOPNIU UZBROJENIA</b>		



19. GMINA RZESZÓW (2,4 ha)		
Nr działki: brak danych, Lokalizacja: Rzeszów, ul. Ciepłownicza, (P4) Status: MPZP		
Energia elektryczna	tak	+++
Woda	Łatwa możliwość przyłączenia	++
Kanalizacja	Łatwa możliwość przyłączenia	++
Gaz	Łatwa możliwość przyłączenia	++
Drogi dojazdowe	utwardzone	+++
<b>SUMA</b>		<b>12 pkt</b>
<b>TEREN O WYSOKIM STOPNIU UZBROJENIA</b>		

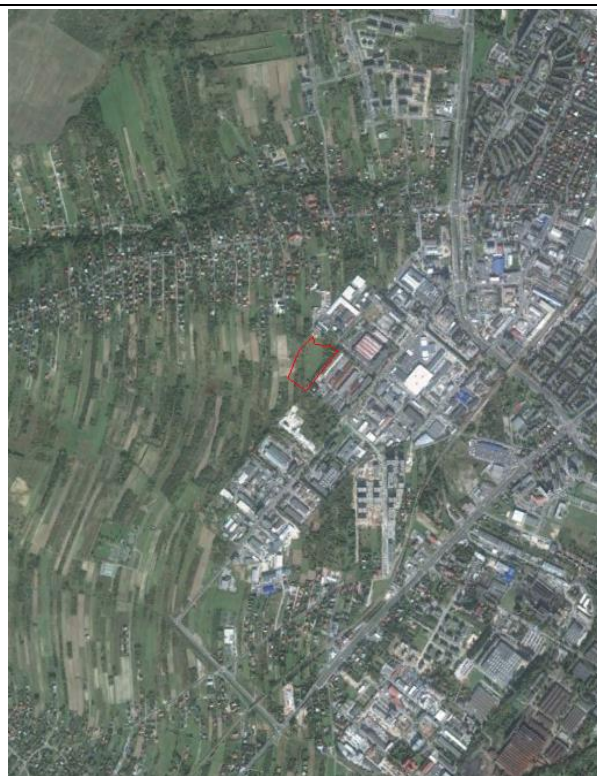


20. GMINA RZESZÓW (10,45 ha)		
Nr działki: brak danych, Lokalizacja: Rzeszów, ul. Przemysłowa (P5) Status: MPZP		
Energia elektryczna	Łatwa możliwość przyłączenia	++
Woda	Łatwa możliwość przyłączenia	++
Kanalizacja	Łatwa możliwość przyłączenia	++
Gaz	Trudna możliwość przyłączenia	+
Drogi dojazdowe	utwardzone i nieutwardzone	++
<b>SUMA</b>		<b>9 pkt</b>
<b>TEREN DO DALSZEGO UZBROJENIA</b>		

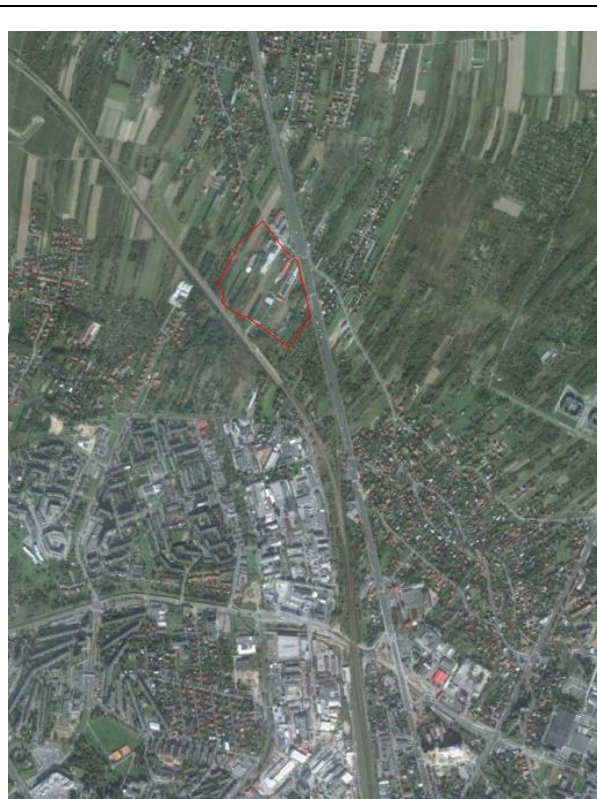




21. GMINA RZESZÓW (2,7 ha)		
Nr działki: brak danych, Lokalizacja: Rzeszów, ul. Przemysłowa, ul. Energetyczna, (P6), Status: MPZP		
Energia elektryczna	Łatwa możliwość przyłączenia	++
Woda	Łatwa możliwość przyłączenia	++
Kanalizacja	Łatwa możliwość przyłączenia	++
Gaz	Trudna możliwość przyłączenia	+
Drogi dojazdowe	utwardzone i nieutwardzone	++
<b>SUMA</b>		<b>9 pkt</b>
<b>TEREN DO DALSZEGO UZBROJENIA</b>		



22. GMINA RZESZÓW (6,99 ha)		
Nr działki: brak danych, Lokalizacja: Rzeszów, Warszawska, (P10), Status: MPZP		
Energia elektryczna	Łatwa możliwość przyłączenia	++
Woda	Łatwa możliwość przyłączenia	++
Kanalizacja	Łatwa możliwość przyłączenia	++
Gaz	Trudna możliwość przyłączenia	+
Drogi dojazdowe	utwardzone	+++
<b>SUMA</b>		<b>10 pkt</b>
<b>TEREN O ŚREDNIM STOPNIU UZBROJENIA</b>		



28. GMINA ŚWILCZA (94,4 ha)		
Nr działki: 2155, 2156, Lokalizacja: Dąbrowa, Status: MPZP		
Energia elektryczna	tak	+++
Woda	tak	+++
Kanalizacja	Trudna możliwość przyłączenia	+
Gaz	Łatwa możliwość przyłączenia	++
Drogi dojazdowe	utwardzone i nieutwardzone	++
<b>SUMA</b>		<b>11 pkt</b>
<b>TEREN O ŚREDNIM STOPNIU UZBROJENIA</b>		



29. GMINA GŁOGÓW MAŁOPOLSKI (6 ha)		
Nr działki: 635/2, Lokalizacja: Zabajka, Status: brak		
Energia elektryczna	Tak	+++
Woda	Łatwa możliwość przyłączenia	++
Kanalizacja	tak	+++
Gaz	tak	+++
Drogi dojazdowe	utwardzone i nieutwardzone	++
<b>SUMA</b>		<b>13 pkt</b>
<b>TEREN O WYSOKIM STOPNIU UZBROJENIA</b>		





<b>34. MIASTO ŁAŃCUT (9,2 ha)</b>		
Nr działki: 5203, 5787, Lokalizacja: Łańcut, ul. Polna, Status: brak		
Energia elektryczna	Łatwa możliwość przyłączenia	++
Woda	Łatwa możliwość przyłączenia	++
Kanalizacja	Łatwa możliwość przyłączenia	++
Gaz	Trudna możliwość przyłączenia	+
Drogi dojazdowe	Utwardzone i nieutwardzone	++
<b>SUMA</b>		<b>9 pkt</b>
<b>TEREN DO DALSZEGO UZBROJENIA</b>		



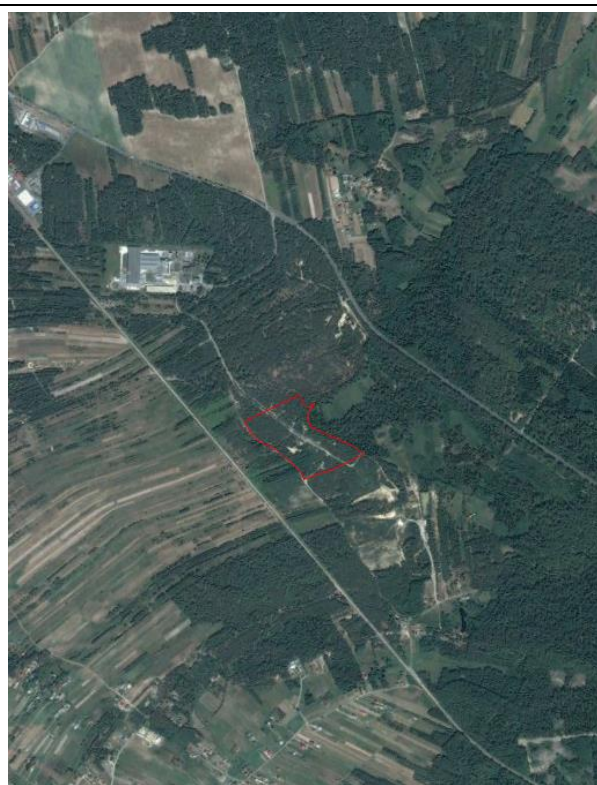
<b>16. GMINA ŁAŃCUT (12,32 ha)</b>		
Nr działki: 3156, Lokalizacja: Wysoka, Status: MPZP		
Energia elektryczna	Łatwa możliwość przyłączenia	++
Woda	Trudna możliwość przyłączenia	+
Kanalizacja	Trudna możliwość przyłączenia	+
Gaz	brak	-
Drogi dojazdowe	drogi utwardzone i nieutwardzone	++
<b>SUMA</b>		<b>6 pkt</b>
<b>TEREN NIEUZBROJONY</b>		



40. GMINA ŁAŃCUT (10,49 ha)		
Nr działki: 1494/3, 1492, 1490, 1488, Lokalizacja: Rogóżno, Status: brak		
Energia elektryczna	Łatwa możliwość przyłączenia	++
Woda	Trudna możliwość przyłączenia	+
Kanalizacja	Trudna możliwość przyłączenia	+
Gaz	Trudna możliwość przyłączenia	+
Drogi dojazdowe	drogi utwardzone i nieutwardzone	++
<b>SUMA</b>		<b>7 pkt</b>
<b>TEREN NIEUZBROJONY</b>		

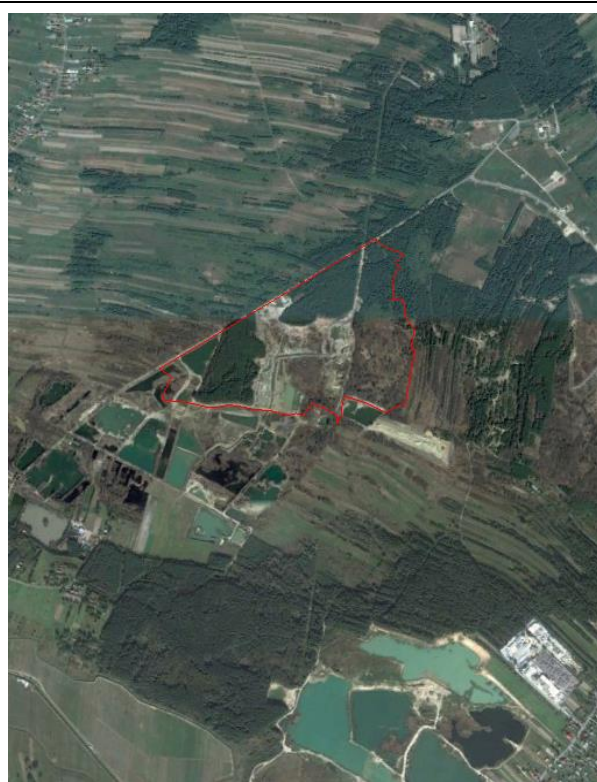


36. GMINA GŁOGÓW MAŁOPOLSKI (8,52 ha)		
Nr działki: 847, 848, 852, 853, 856, 859, 860, 861, 865, 868, 872, 874, 876, 878, 880, 884, 886, 888, 891, 893, 904, 909, 921, 870, 896, 899, 900, 901, 913, 915, 917, 919, 922, 925, 927, Lokalizacja: Budy Głogowskie, Status: brak		
Energia elektryczna	łatwa możliwość przyłączenia	++
Woda	trudna możliwość przyłączenia	+
Kanalizacja	trudna możliwość przyłączenia	+
Gaz	rudna możliwość przyłączenia	+
Drogi dojazdowe	brak	-
<b>SUMA</b>		<b>5 pkt</b>
<b>TEREN NIEUZBROJONY</b>		

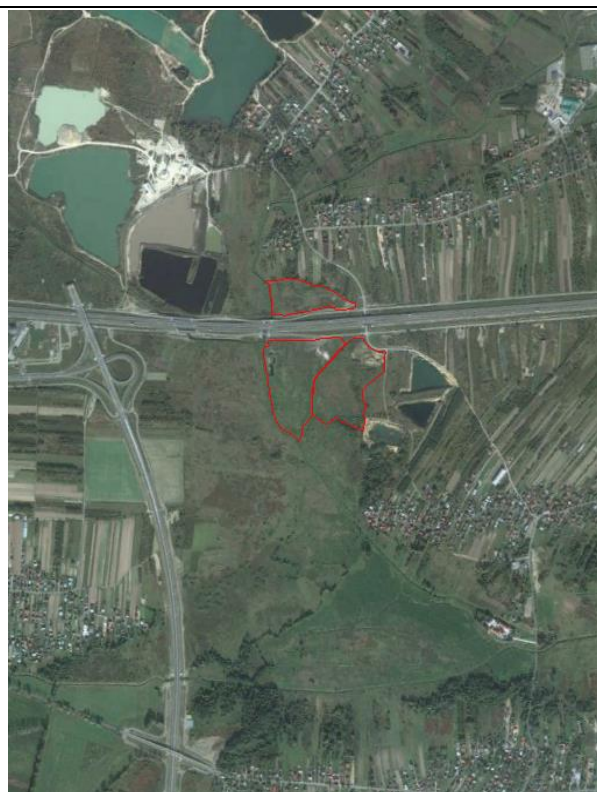




37. GMINA GŁOGÓW MAŁOPOLSKI (49,05)		
Nr działki: 4112 - obręb Budy Głogowskie, 9 – obręb Lipie Lokalizacja: Budy Głogowskie/Lipie, Status: brak		
Energia elektryczna	łatwa możliwość przyłączenia	++
Woda	łatwa możliwość przyłączenia	++
Kanalizacja	trudna możliwość przyłączenia	+
Gaz	trudna możliwość przyłączenia	+
Drogi dojazdowe	brak	-
<b>SUMA</b>		<b>6 pkt</b>
<b>TEREN NIEUZBROJONY</b>		



38. GMINA GŁOGÓW MAŁOPOLSKI (19,49 ha)		
Nr działki: 1012/6; 1012/10; 1013/5 Lokalizacja: Rogoźnica, Status: MPZP (w przygotowaniu)		
Energia elektryczna	łatwa możliwość przyłączenia	++
Woda	łatwa możliwość przyłączenia	++
Kanalizacja	łatwa możliwość przyłączenia	++
Gaz	trudna możliwość przyłączenia	+
Drogi dojazdowe	brak	-
<b>SUMA</b>		<b>7 pkt</b>
<b>TEREN NIEUZBROJONY</b>		



## ZAŁĄCZNIK 4. LOKALIZACJA STREF AKTYWNOŚCI GOSPODARCZEJ W ROF

Numer terenu	Status	Gmina
1	SSE (MPZP)	Boguchwała
2	SSE (MPZP)	Boguchwała
3	MPZP	Boguchwała
4	MPZP	Boguchwała
5	MPZP	Boguchwała
6	Brak	Czarna
7	MPZP	Czarna
8	MPZP	Czarna
10	MPZP	Czudec
11	Brak	Krasne
12	MPZP	Krasne
13	Brak	Łańcut (gmina)
14	SSE	Łańcut (miasto)
15	Brak	Łańcut (miasto)
16	MPZP	Łańcut (gmina)
17a	SEE	Trzebownisko
17b	SSE (MPZP)	Trzebownisko i Głogów Małopolski
17c	SSE	Głogów Małopolski
17d	SAG	Głogów Małopolski
18	MPZP	Rzeszów
19	MPZP	Rzeszów
20	MPZP	Rzeszów
21	MPZP	Rzeszów
22	MPZP	Rzeszów
23	MPZP	Rzeszów
24	SSE (MPZP)	Rzeszów
25	MPZP	Świlcza
26	MPZP	Świlcza
27	MPZP	Świlcza
28	MPZP	Świlcza
29	Brak	Głogów Małopolski
30	MPZP	Trzebownisko
31	SSE (MPZP)	Rzeszów
32	SSE (MPZP)	Rzeszów
33	MPZP	Rzeszów
34	Brak	Łańcut (miasto)
35	Brak	Łańcut (miasto)
36	Brak	Głogów Małopolski
37	Brak	Głogów Małopolski
38	MPZP (w przygotowaniu)	Głogów Małopolski
39	SSE (MPZP)	Rzeszów
40	Brak	Łańcut (gmina)

Legenda: **istniejące SSE i SAG**, potencjalne SAG w pobliżu istniejących, potencjalne SAG